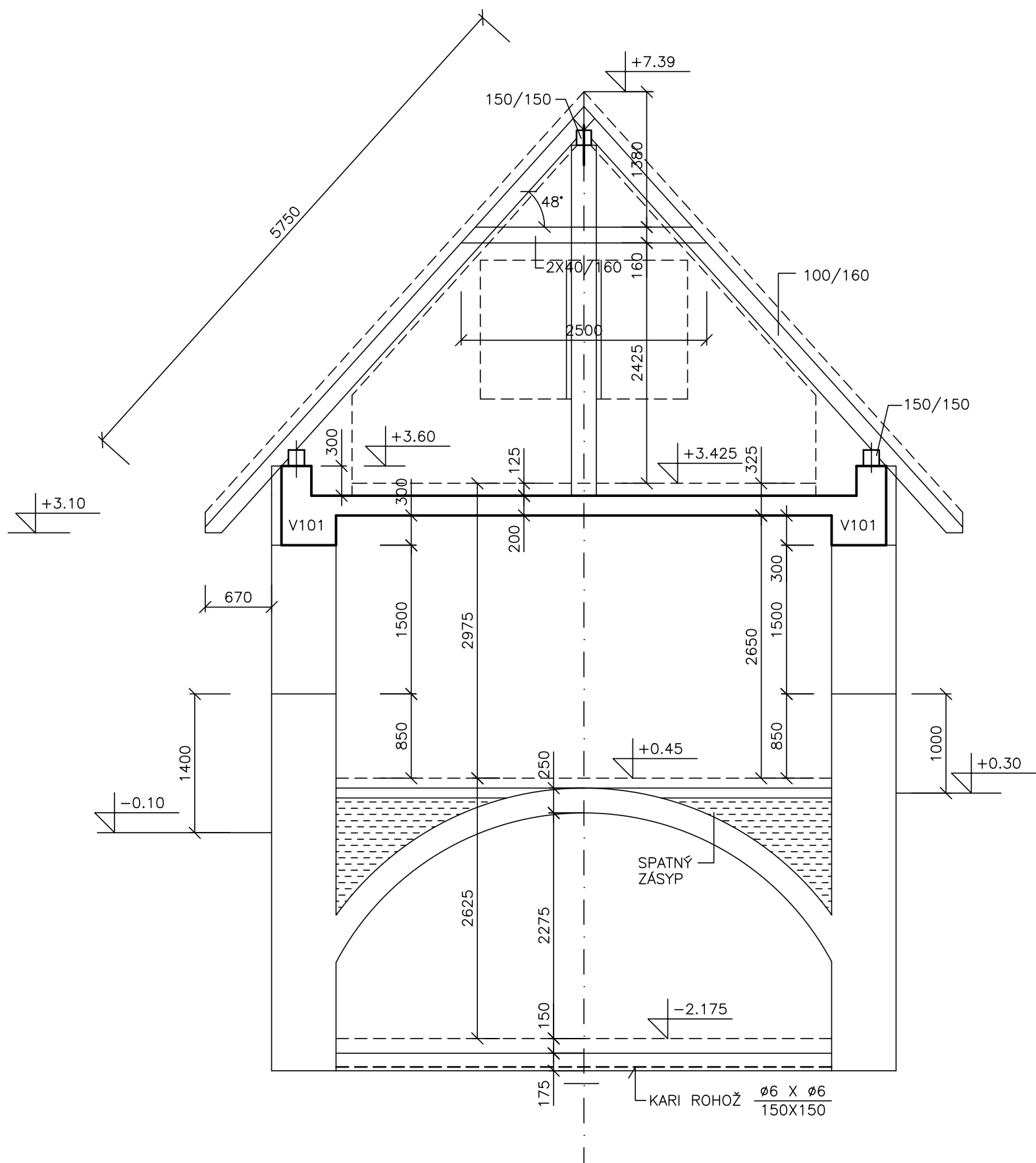
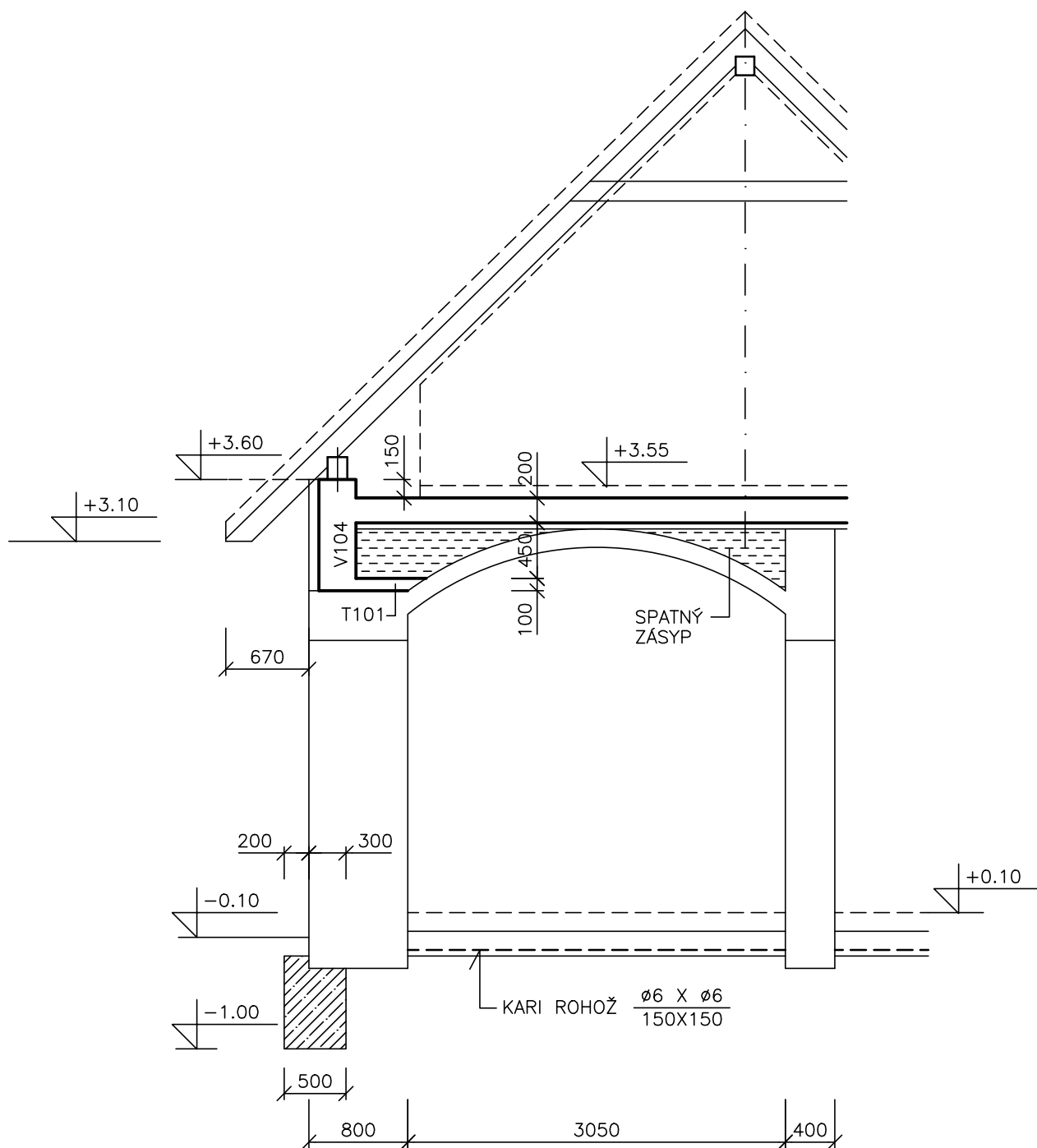


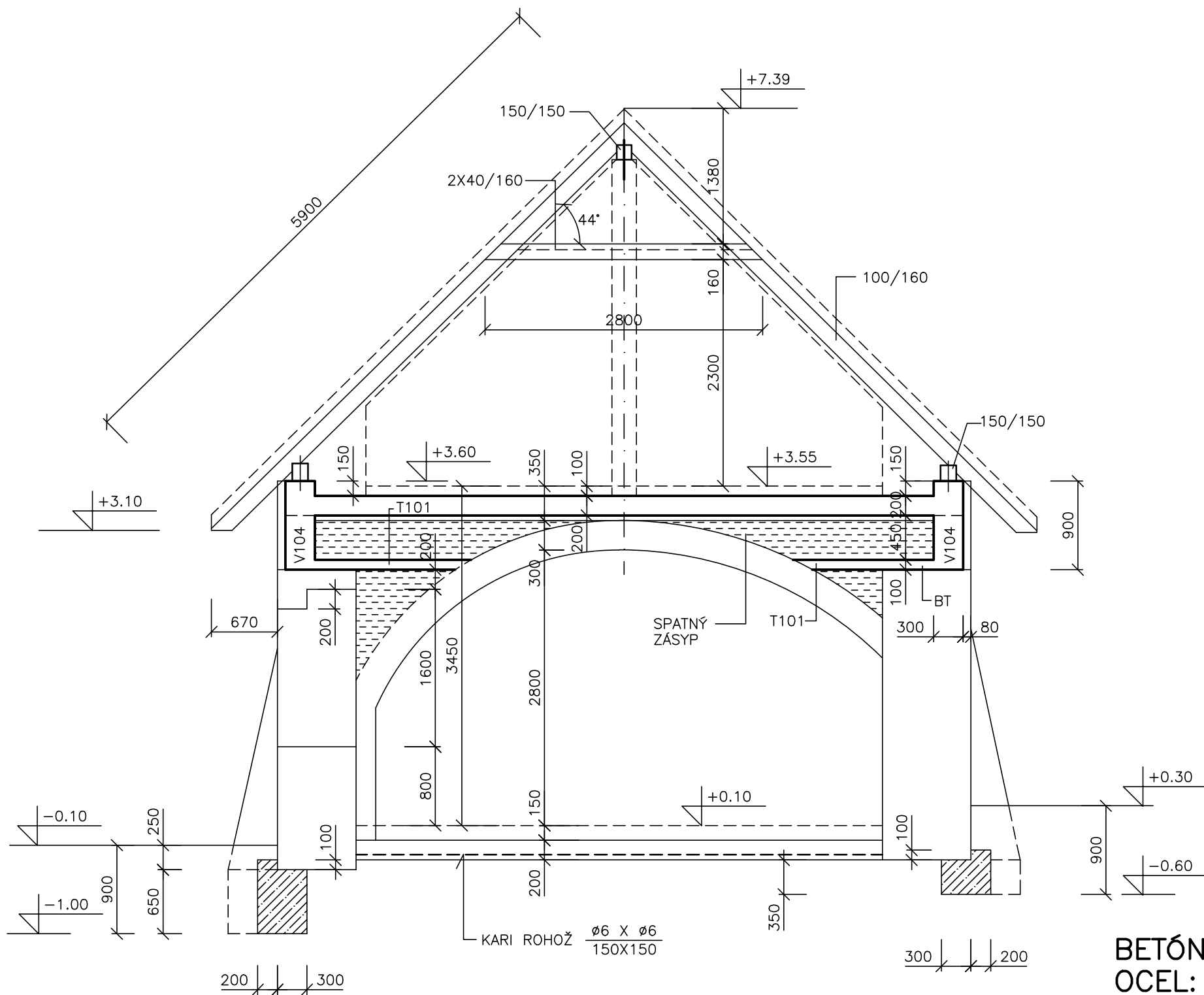
REZ: 1–1



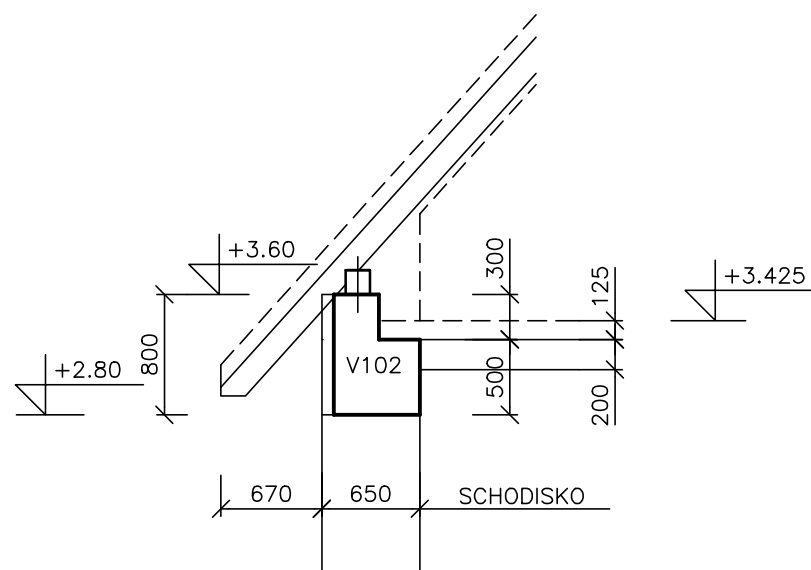
REZ: 3–3



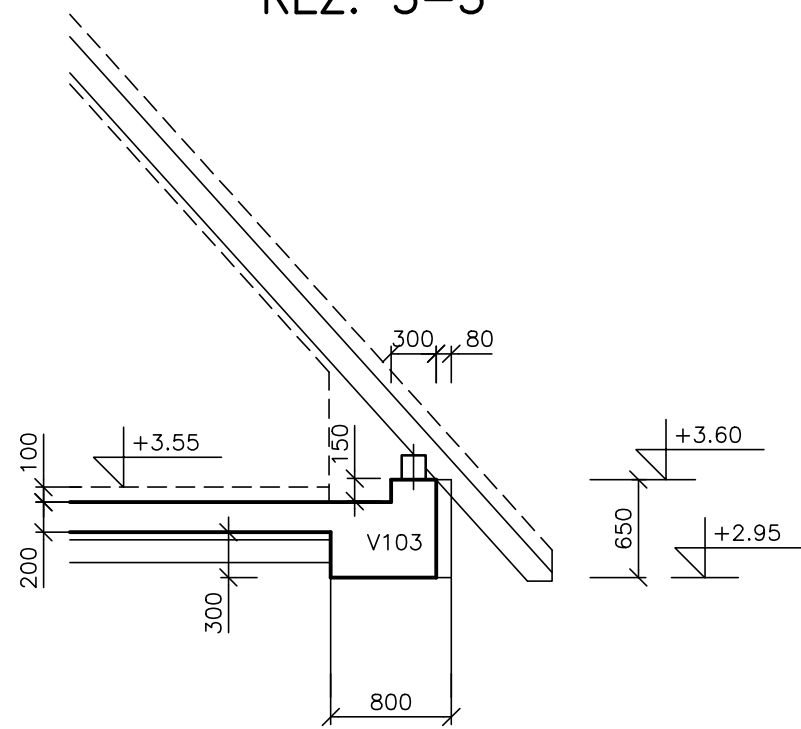
REZ: 2–2



REZ: 4–4



REZ: 5–5



BETÓN: C20/25–XC2–CI 0.4–Dmax 16–S3  
OCEL: 10 505 /R/

POZNÁMKY:

- PRI ODCHÝLKACH MEDZI SKUTOČNÝM STAVOM A PROJEKTOM PRIZVAŤ PROJEKTANTA !
- AKÉKOLVEK ZMENY OPROTI PROJEKTU STATIKY A ARCHITEKTNICKÉMU NÁVRHU, AKO AJ V PRÍPADE ZISTENIA NEPREDVÍDANÝCH SKUTOČNOSTÍ POČAS REALIZÁCIE STAVBY, KTORÉ NEBOLI ZOHLADNENÉ V TOMTO PROJEKTE JE NUTNÉ PREKONZULTOVAŤ S HLAVNÝM PROJEKTANTOM I ZODPOVEDNÝM STATIKOM.

VYPRACOVAL:	PROJEKTOVAL:	ZODP. RIEŠITEL:	H.I.P.			
ING. IZÁK		ING. IZÁK	ING.ARCH. SLABEY			
STAVEBNÍK: Mestská časť BA – Záhorská Bystrica				STUPEŇ:	RP	
MIESTO STAVBY: Pútnicka ul., č. p. 12 , 13				DÁTUM:	10/2025	
NÁZOV STAVBY RICHŤÁRSKY DOM				MIERKA:	1:50	
Rekonštrukcia objektu				FORMÁT:	4 A4	
ARCH. ČÍSLO	VÝKRES:	ZVISLÉ REZY OBJEKTOM			PROFESIA: STATIKA	POR. Č.: 105